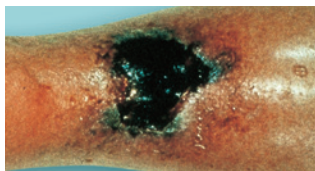




### Čistící fáze – nekrotická rána



#### Vzhled rány

Rána je nekrotická, obvykle se suchou spodinou.

#### Základní kroky léčby

Nekrózu je nutno odstranit (chirurgickým nebo autolytickým debridementem) – vyčistit a zpřístupnit spodinu rány.

#### Doporučené produkty

**TenderWet 24 active**  
kontinuálně proplachuje ránu a uvolňuje nekrózu.



### Hydrosorb Gel

vyplní a hydratuje suché a hluboké rány, které čistí, včetně rozpouštění nekróz.



### Čistící fáze – infikovaná rána



Rána je zarudlá, s otokem, hnisavým povlakem, exsudující, často zapáchá.

Infekci je třeba co nejdříve odstranit a pomocí krytí odvést z rány nadbytečný exsudát.

### Atrauman Ag

krytí s nanočásticemi stříbra, zajišťující spolehlivý antibakteriální účinek.



### Sorbalgon

alginátové krytí, které i v hlubokých a podmínovaných ranách bezpečně absorbuje infekční exsudát.



### Čistící fáze – fibrinový povlak



Rána je povleklá sraženinami fibrinu, obvykle se střední až vyšší sekrecí.

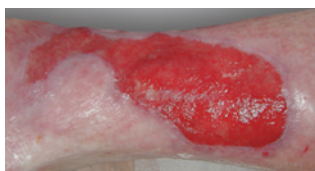
Z rány je třeba odstranit fibrinový povlak a zpřístupnit tak její spodinu.

### PermaFoam

díky pórovité struktuře čistí ránu (princip tzv. microdebridementu), zároveň má velmi dobrou retenci i absorpční kapacitu.



### Granulační fáze



Rána je čistá, obvykle s nižší až střední sekrecí.

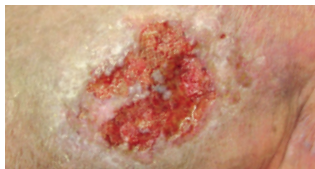
Nově vzniklou granulační tkáň je třeba chránit – vhodně volit krytí a dbát zvýšené pozornosti při ošetřování.

### HydroTac

kombinace polyuretanové pěny a vlhkého krytí. Rána je aktivně hydratována a zároveň je absorbován exsudát.



### Epitelizační fáze



Rána je čistá s jemnou růžovou nově vytvořenou tkání, dochází ke konečnému zhojení rány.

Epitelizaci rány je třeba podpořit udržením vlhkého prostředí v ráně a nově vznikající tkáň chránit.

### Hydrosorb

hydrogelové krytí, které do rány uvolňuje molekuly vody a udržuje v ní tak optimální vlhké prostředí.

